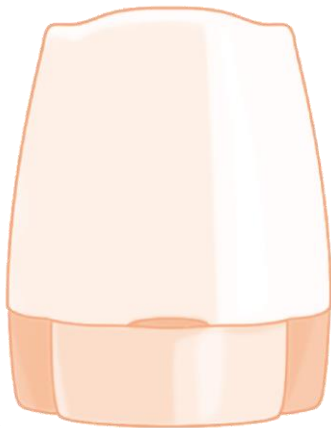


## Breezhaler®使用说明

### 什么是Breezhaler®装置？

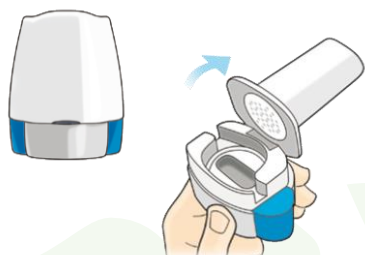
这是一种药物吸入装置，需事先将装有药物的透明胶囊放在里面并穿孔。当通过吸入器喷嘴吸气时，药物会直接进入肺部。吸气时，该装置会发出声音信号，您会感到药物为甜味。这表明已经正确服药。该吸入器包含一个底座和一个帽盖。底座上有用于放置胶囊的隔室、一个含过滤器的喷嘴和一个按压器。吸入器内外均须一周清洁一次，请用干净的干布清除残留药物干粉。请勿用水清洗。



### 如何使用Breezhaler®吸入器？

请您保持站立或坐下，以最放松的方式完成下列操作：

**1.** 打开盖子。



**2.** 握住吸入器底座，向一侧打开喷嘴。

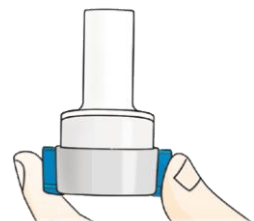
**3.** 将手擦干，从一个水泡眼中取出胶囊。



**4.** 将胶囊放入隔室：请勿通过喷嘴放置。



**5、6.** 合上喷嘴。按压吸入器两侧按钮刺穿胶囊，仅需按压一次。



**7.** 尽力将肺部空气全部呼出（请勿吹喷嘴）。



**8.** 将喷嘴在嘴中放好，抬起头。用嘴用力猛吸气（请勿按压两侧按钮）。胶囊将在隔室内旋转，您会听到一阵“嗡嗡”声。



**9.** 屏气10秒，或您能坚持的最长时间。



**10.** 慢慢呼气。



**11.** 请确保胶囊已空。如果没有，请重复步骤7到10。



**12.** 完成后，使用漱口水漱口。



如有任何疑问，请向护士进行咨询。