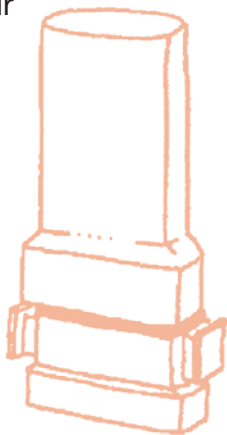


# Instructions d'utilisation de l'Aerolizer®

## Qu'est-ce que le système Aerolizer®?

C'est un dispositif adapté pour l'inhalation d'un médicament contenu dans une capsule, qui est placée préalablement à l'intérieur et qui est perforée une seule fois. En aspirant l'air à travers l'embout de l'inhalateur, le médicament entre directement dans les poumons. Il faut le ranger à un endroit sec pour éviter que l'humidité n'agglomère les particules du médicament. Il ne faut pas agiter et il faut l'utiliser en position verticale. La personne doit être debout ou assise et avec le dos droit pour faciliter la libre expansion du thorax. Il faut nettoyer l'embout à l'eau et au savon, bien le rincer, appuyer sur les boutons poussoirs latéraux 3 ou 4 fois pour laver correctement les poinçons et laisser sécher à l'air ou bien nettoyer avec un chiffon sec une fois par semaine.



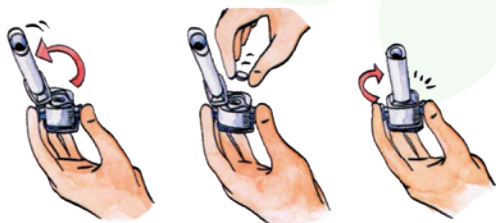
## Comment est réalisée l'inhalation avec l'Aerolizer®?

Réalisez les manoeuvres suivantes en étant le plus détendu possible, debout ou assis:

**1.** Retirez le bouchon.



**2.** Tournez l'embout en suivant le sens des flèches: le creux pour la capsule deviendra apparent. Placez-la dans ce creux et faites tourner à nouveau le tube jusqu'à sa position initiale.



**3.** Perforez la capsule en faisant une pression sur chaque côté de l'inhalateur une seule fois



**4-5.** Expulsez tout l'air des poumons (sans souffler par l'embout). Posez les lèvres sur l'embout et levez la tête.



**6-7.** Aspirez l'air par la bouche profondément. Retenez l'air dans les poumons environ 10 secondes ou jusqu'à ce que vous le pourrez.

**8.** Expulsez l'air lentement par la bouche.



**9.** Assurez-vous que la capsule est vide. Dans le cas contraire, répétez les étapes 4 à 8. Si plusieurs doses sont nécessaires, préparez une autre capsule et répétez les étapes 2 à 9.

**10.** Remettez le bouchon.



**11.** Faites des gargarismes et rincez-vous la bouche lorsque vous aurez terminé.



Pour toute question ou doute, consultez l'infirmière.