

Open Acces



Revisió científica:

Grup de Respiratori de la CAMFiC

Edició i correcció lingüística:

EdiDe

Il·lustracions:

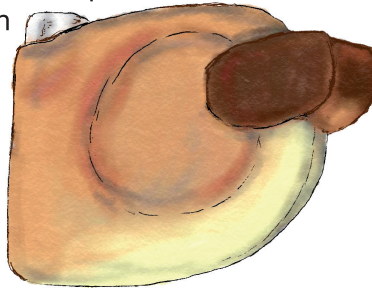
Elvira Zarza

Instruccions d'ús de l'inhalador de cartutx pressuritzat (ICP) amb espaiador incorporat (sistema *jet*)

Grup de Respiratori de la CAMFiC

Què és el sistema *jet*?

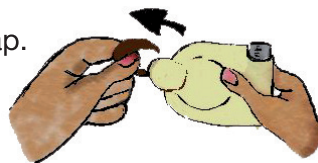
El cartutx és un dispositiu que conté un medicament dissolt en forma de gas. En prémer el cartutx i inhalar a través de l'embocadura, el medicament entra als pulmons amb l'aire que inspirem. Porta incorporat un espaiador circular de petit volum que disminueix els inconvenients de l'efecte directe del fàrmac. La carcassa és de plàstic i es pot netejar amb aigua i sabó.



Com es duu a terme la inhalació amb el sistema *jet*?

Feu les maniobres següents tan relaxadament com pugueu, drets o asseguts:

1. Traieu-ne el tap.



2. Agiteu l'inhalador enèrgicament.



3. Traieu tant aire dels pulmons com pugueu.

4. Aixequeu el cap i ajusteu l'embocadura als llavis. Comenceu a agafar aire per la boca.



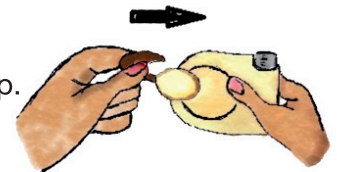
5. Pressioneu l'inhalador i continueu agafant aire per la boca, lentament i profundament (si no és possible, respireu normalment a través de l'embocadura).

6. Reteniu l'aire dins els pulmons uns 10 segons, o fins que pugueu.

7. Expulseu l'aire lentament.

8. Feu gàrgares i glopegeu en acabar.

9. Poseu-hi el tap.



Per a qualsevol dubte que tingueu, consulteu la infermera.

Com citar l'article:

Grup de respiratori de la CAMFiC,
Instruccions d'ús de l'inhalador de cartutx pressuritzat
(ICP) amb espaiador incorporat (sistema *jet*).
But At Prim Cat 2017;35:52.